
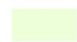


## **Tabellarische und kartografische Übersicht Vorranggebiete für regionalbedeutsame Windkraftanlagen**


<b>Nr.</b>	<b>Bezeichnung des Gebietes</b>	<b>Gemeinde(n)</b>
4	Großer Schärtenkopf	Lautenbach, Oppenau
7	Braunberg	Oppenau, Bad Peterstal-Griesbach
8	Rosgrabeneck / Eichgrabeneck	Zell am Harmersbach, Gengenbach, Biberach
9	Kuhhornkopf	Zell am Harmersbach, Nordrach
10	Geigenköpfe / Schnaigbühl / Ganshart	Friesenheim, Hohberg
11	Auf dem Schutz	Friesenheim
12	Rauhkasten / Steinfirst / Höflewald	Friesenheim, Gengenbach, Biberach, Lahr/Schwarzwald, Hohberg, Seelbach
15	Katzenstein / Hoheck	Zell am Harmersbach, Steinach
16	Nill	Fischerbach, Zell am Harmersbach, Oberharmersbach
17	Burzbühl / Hohehnlochen	Hausach, Oberwolfach
18	Landeck / Lachenberg / Katzenkopf	Oberwolfach, Wolfach
22	Eschgrund / Ellengrund	Fischerbach, Haslach im Kinzigtal
23	Kambacher Eck / Katzenstein	Schuttertal, Steinach, Biberach
24	Haubühl / Kreuzstein / Großer Grassert	Ettenheim, Seelbach, Schuttertal, Ringsheim
25	Schnürbuck	Ettenheim, Kippenheim, Mahlberg, Seelbach
26	Schindlenbühl	Ettenheim
27	Hofstetter Eck	Steinach, Haslach im Kinzigtal, Hofstetten
29	Urenkopf	Haslach im Kinzigtal, Hausach
32	Schondelhöhe	Wolfach, Gutach (Schwarzwaldbahn), Hornberg
34	Rufenbauerneck / Schwabenkreuz	Schuttertal, Biederbach
35	Nautenberg / Hörnle	Mühlenbach
36	Finsterkapf / Benediktskopf / Geroldswald	Elzach, Mühlenbach, Biederbach
37	Rotzel	Biederbach, Schuttertal
38	Falkenhöhe	Hornberg
40	Eckle	Winden im Elztal, Elzach
45	Flaunser / Brombeerkopf	Stegen, Glottertal
46	Rosskopf / Hornbühl / Uhlberg	Freiburg im Breisgau, Glottertal, Stegen
52	Maistollen / Lattfelsen / Etzenbacher Höhe	Ehrenkirchen, Münstertal/Schwarzwald, Staufen im Breisgau
53	Breitnauer Kopf	Münstertal/Schwarzwald
56	Rammelsbacher Eck / Enggründlekopf / Katzenstuhl	Staufen im Breisgau, Ballrechten-Dottingen, Münstertal/Schwarzwald

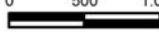
## Legende

 Vorranggebiete für regionalbedeutsame  
Windkraftanlagen (PS 4.2.1)

 Wald

 Regionsgrenze

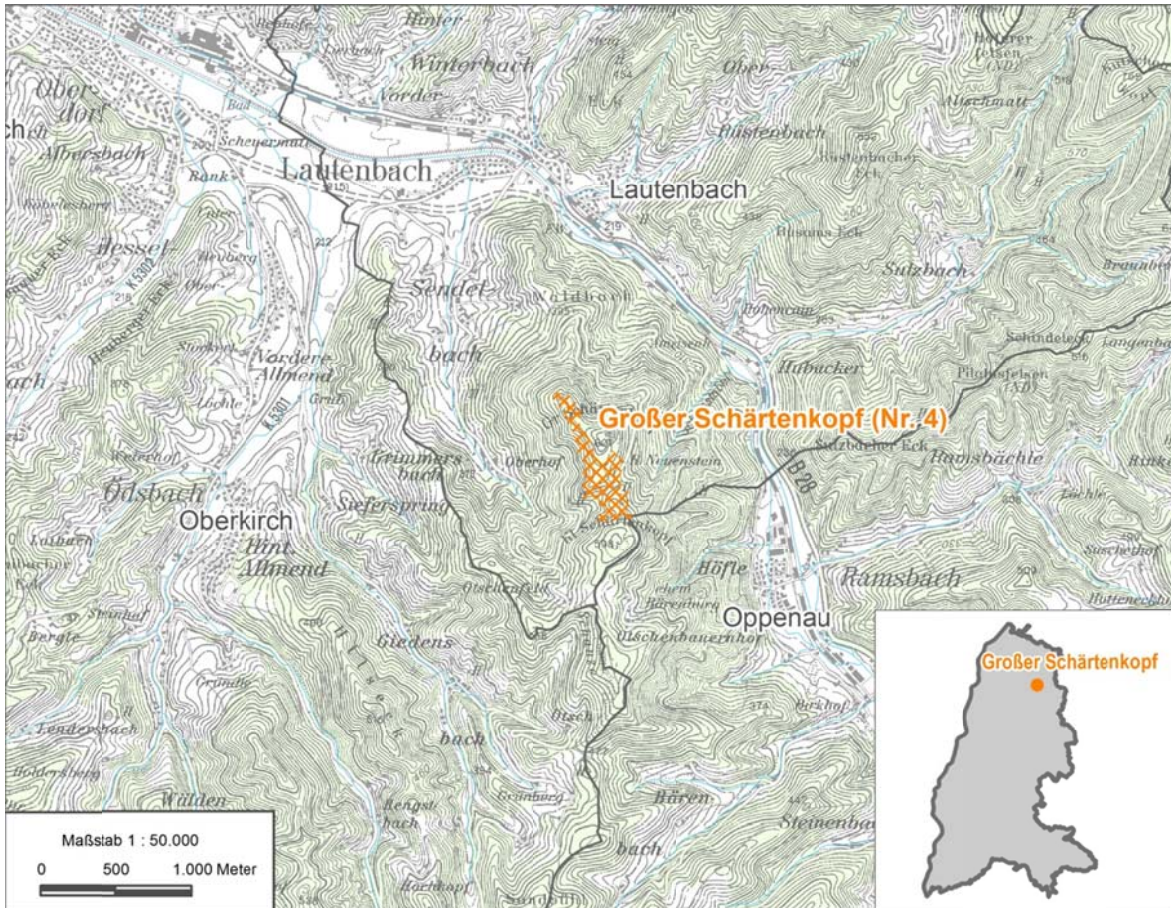
 Gemeindegrenze

Maßstab 1 : 50.000  
0 500 1.000 Meter  


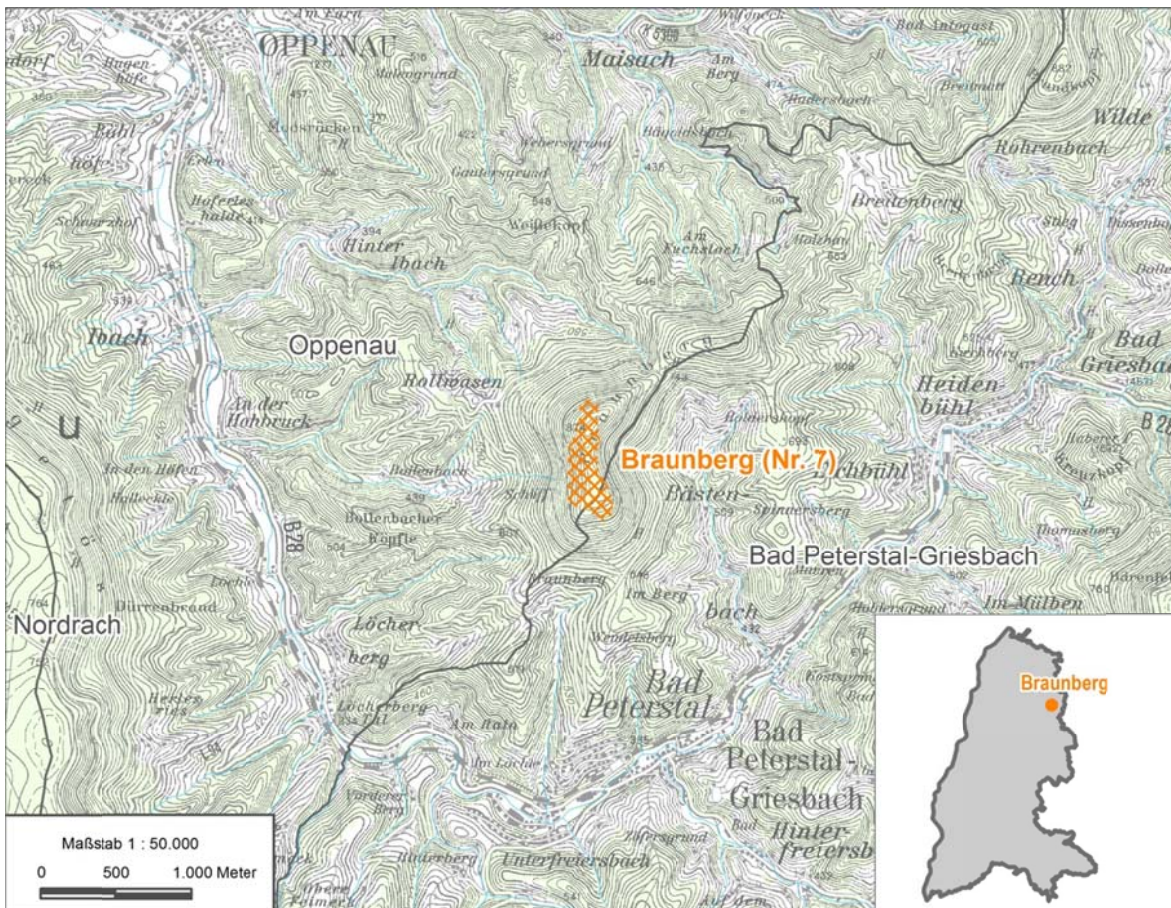
Grundlage: Geobasisdaten ©Landesamt für Geoinformation und Landentwicklung Baden-Württemberg ([www.lgl-bw.de](http://www.lgl-bw.de)); Az.: 2851.9-1/19



### "Großer Schärtenkopf" (14,5 ha)

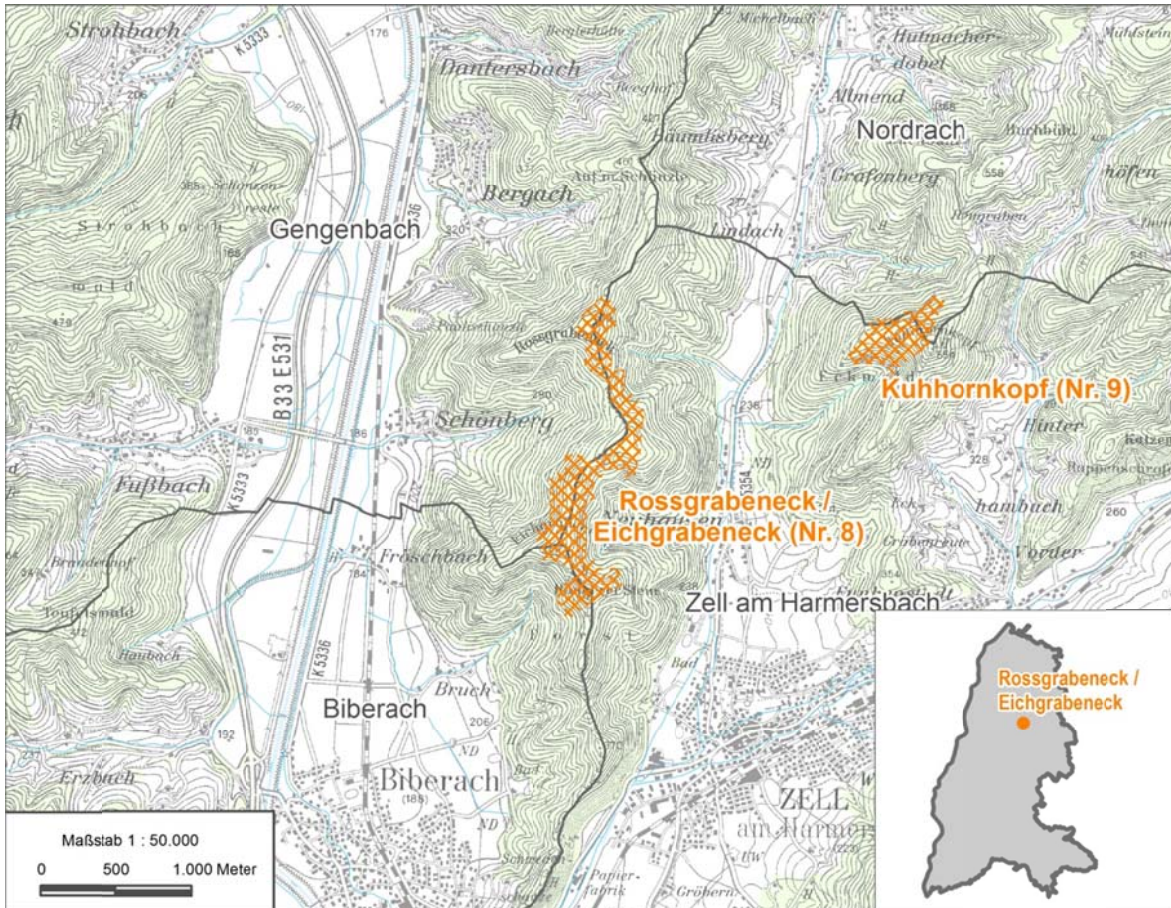


### "Braunberg" (15,1 ha)

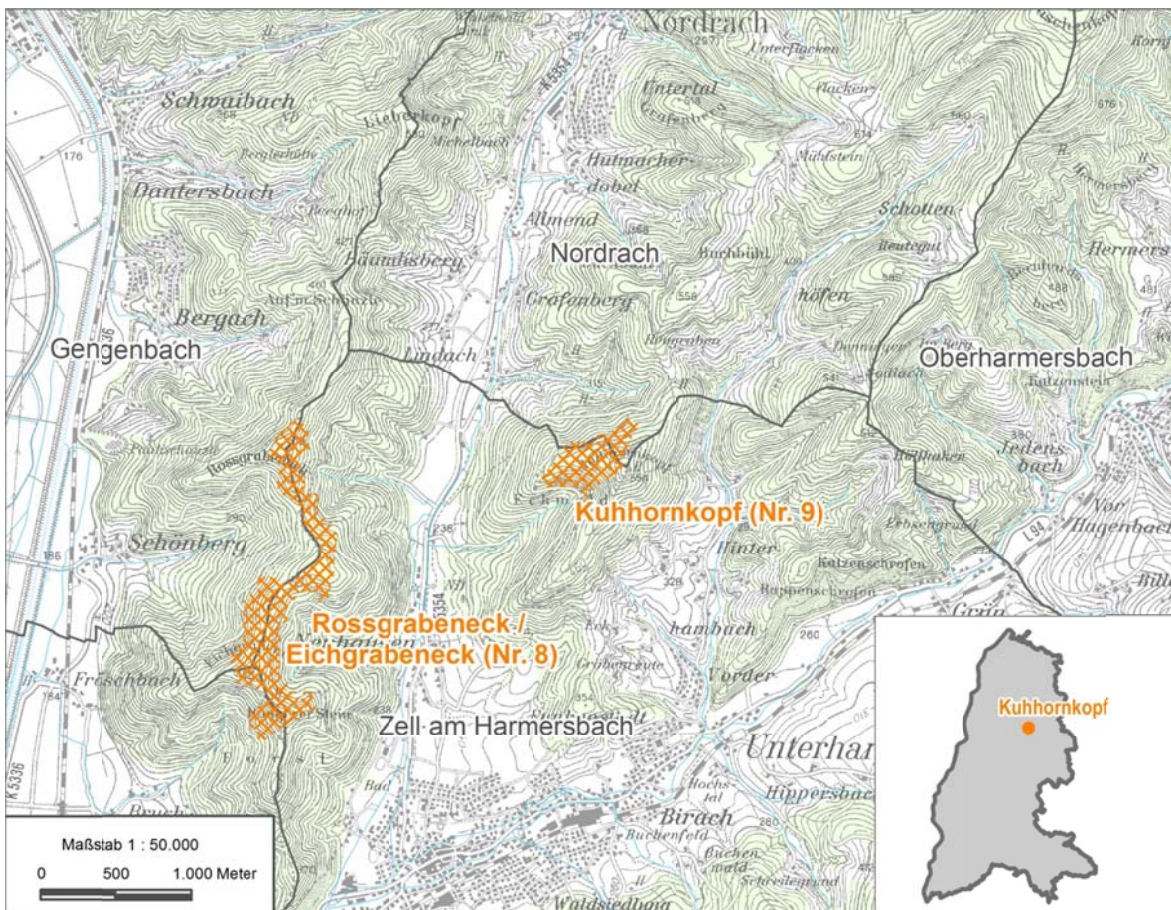




**"Rossgrabeneck / Eichgrabeneck" (49,5 ha)**

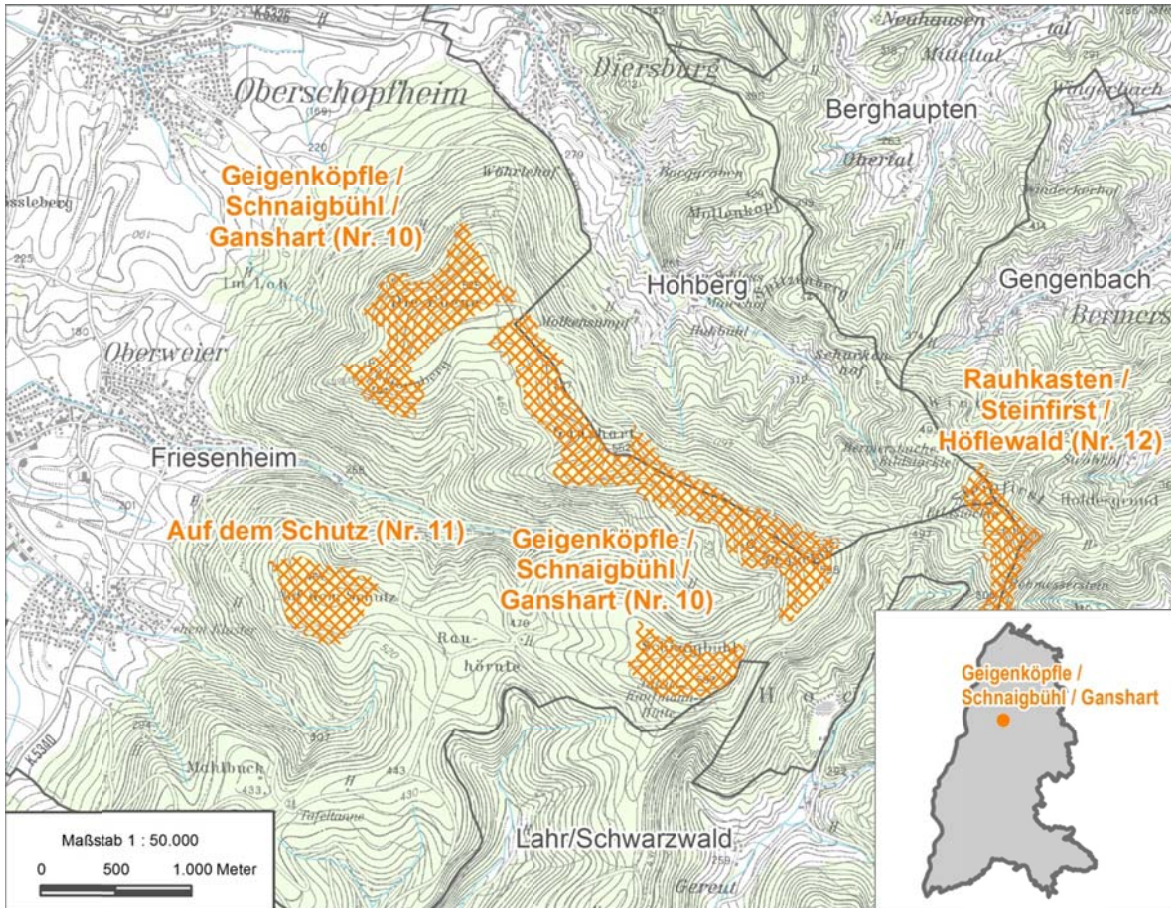


**"Kuhhornkopf " (16,1 ha)**

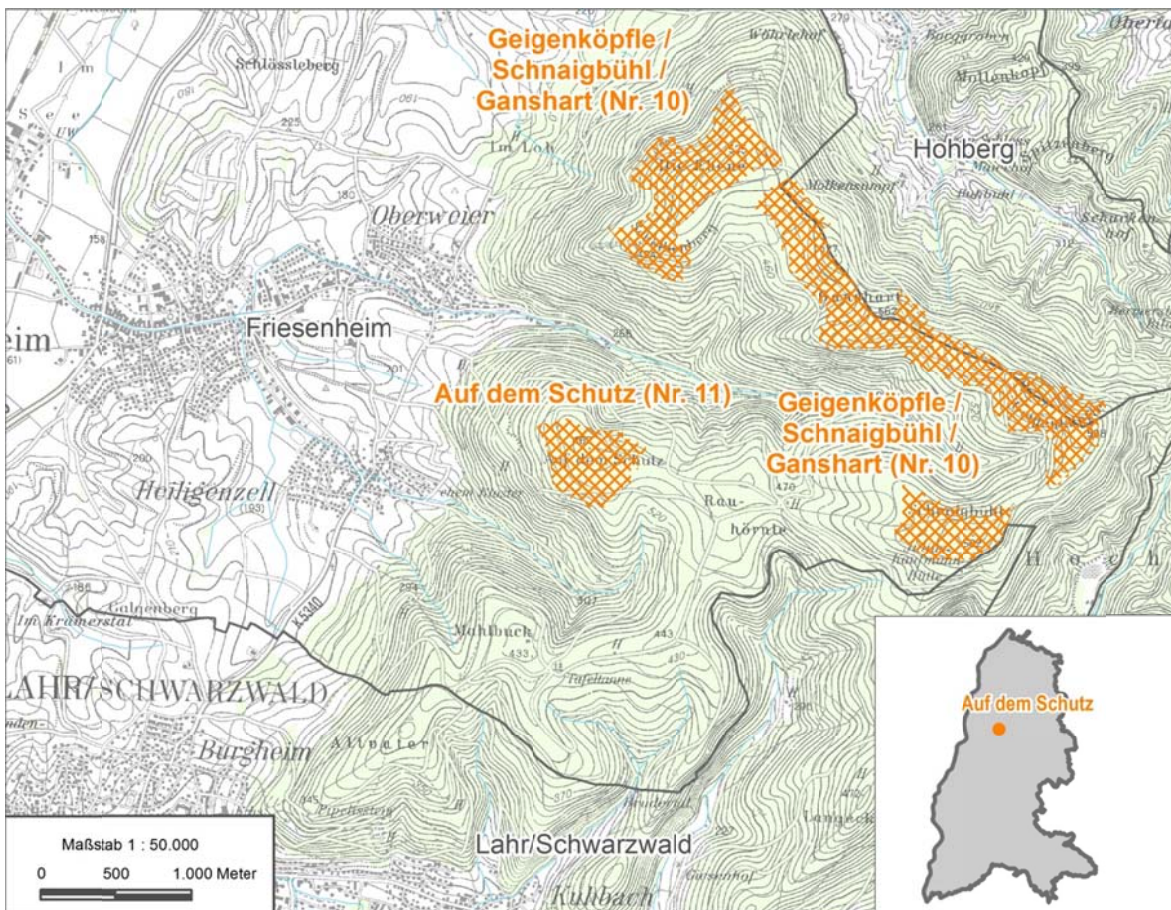




**"Geigenköpfe / Schnaigbühl / Ganshart" (166,9 ha)**

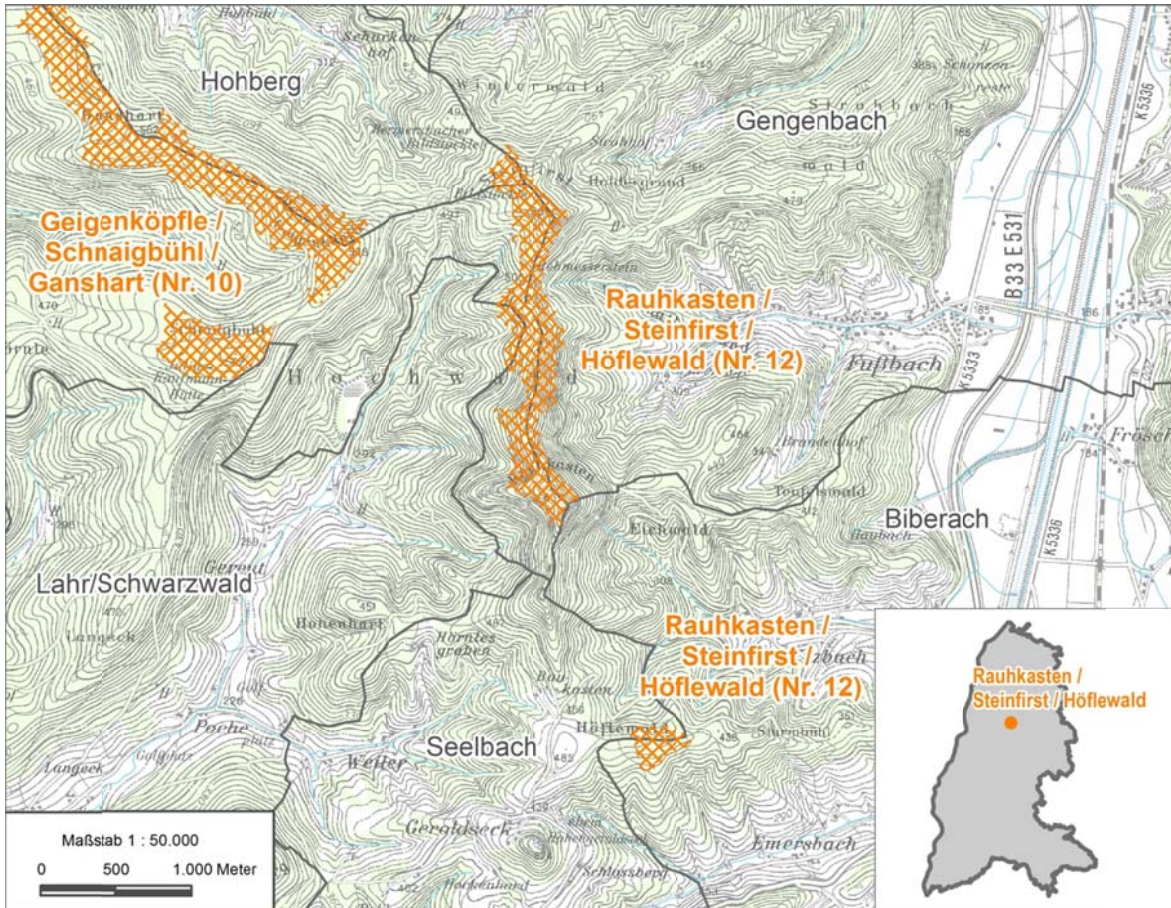


**"Auf dem Schutz" (27,0 ha)**

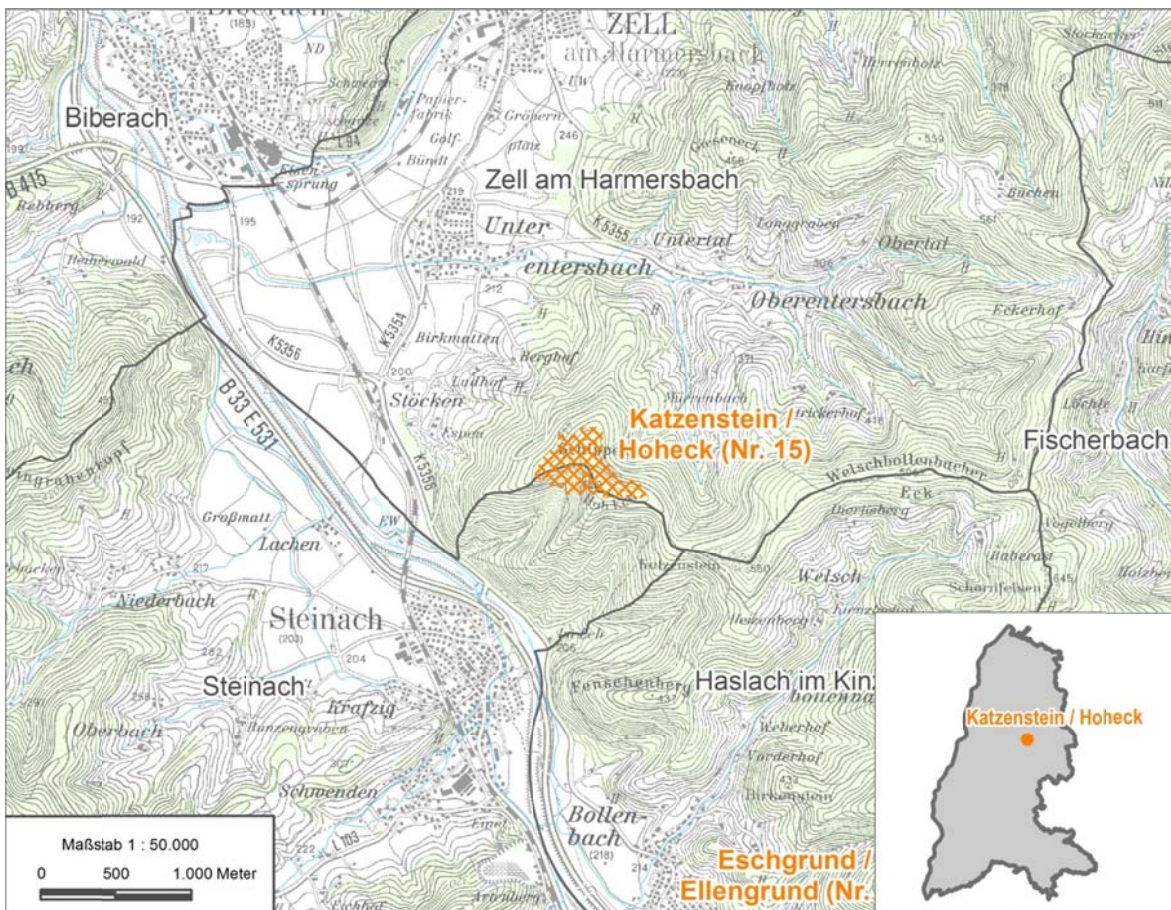




**"Raukasten / Steinfirst / Höflewald" (74,9 ha)**

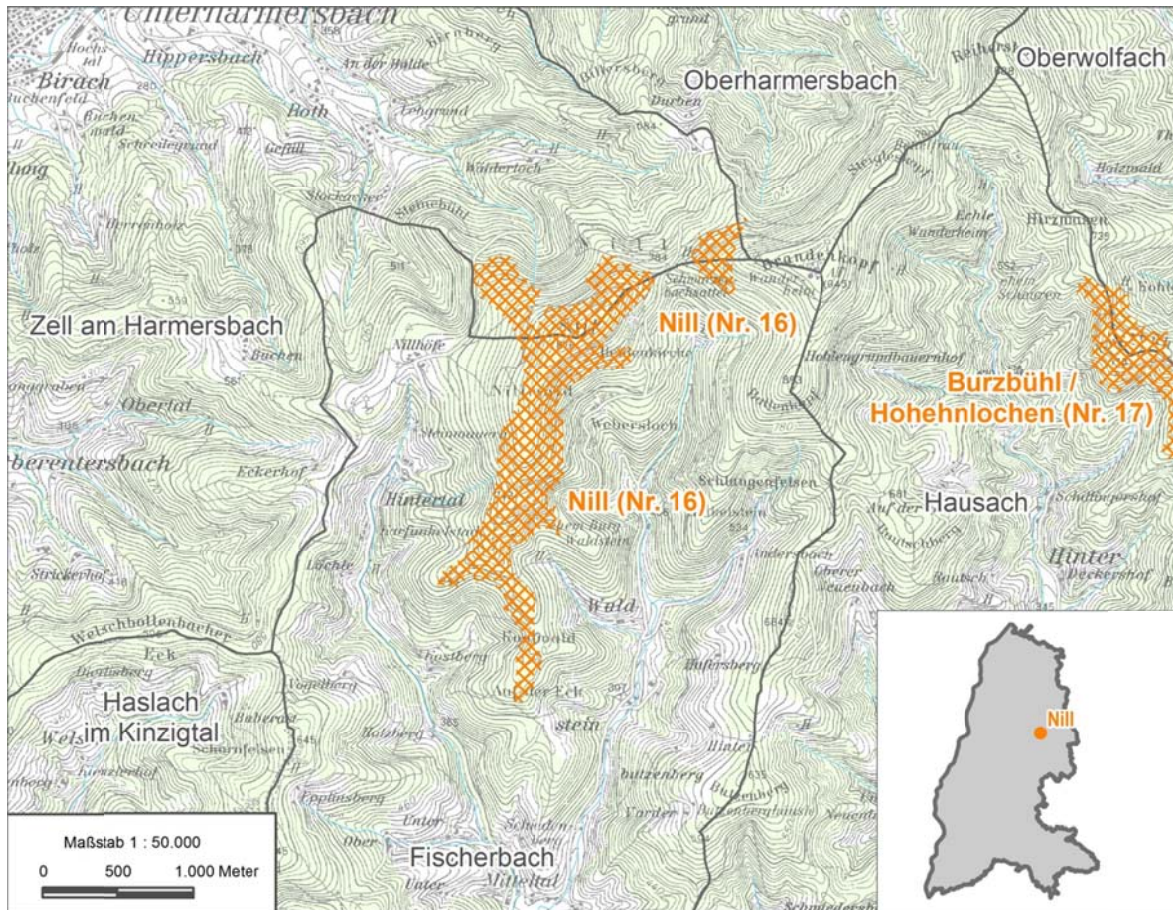


**"Katzenstein / Hoheck" (18,9 ha)**

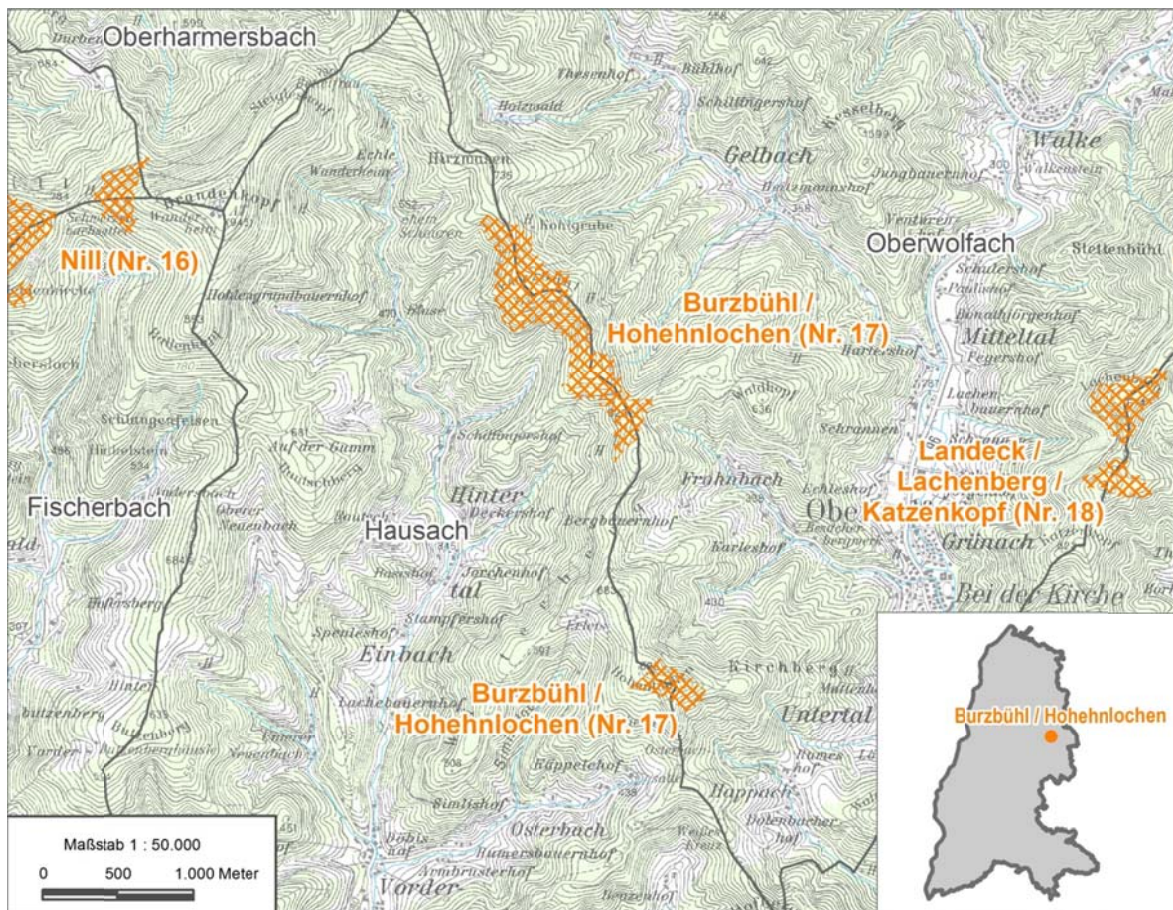




**"Nill" (127,7,ha)**

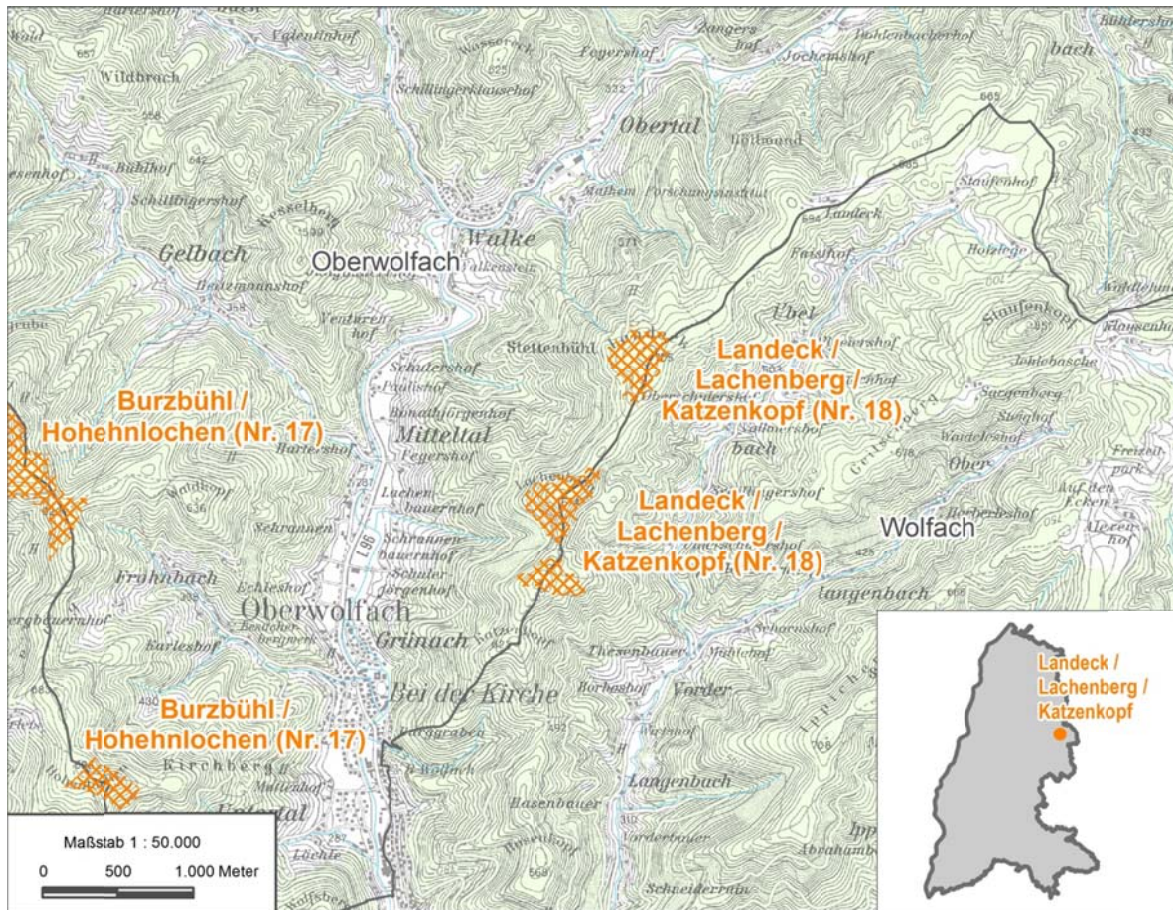


**"Burzbühl / Hohehnlochen" (57,4 ha)**

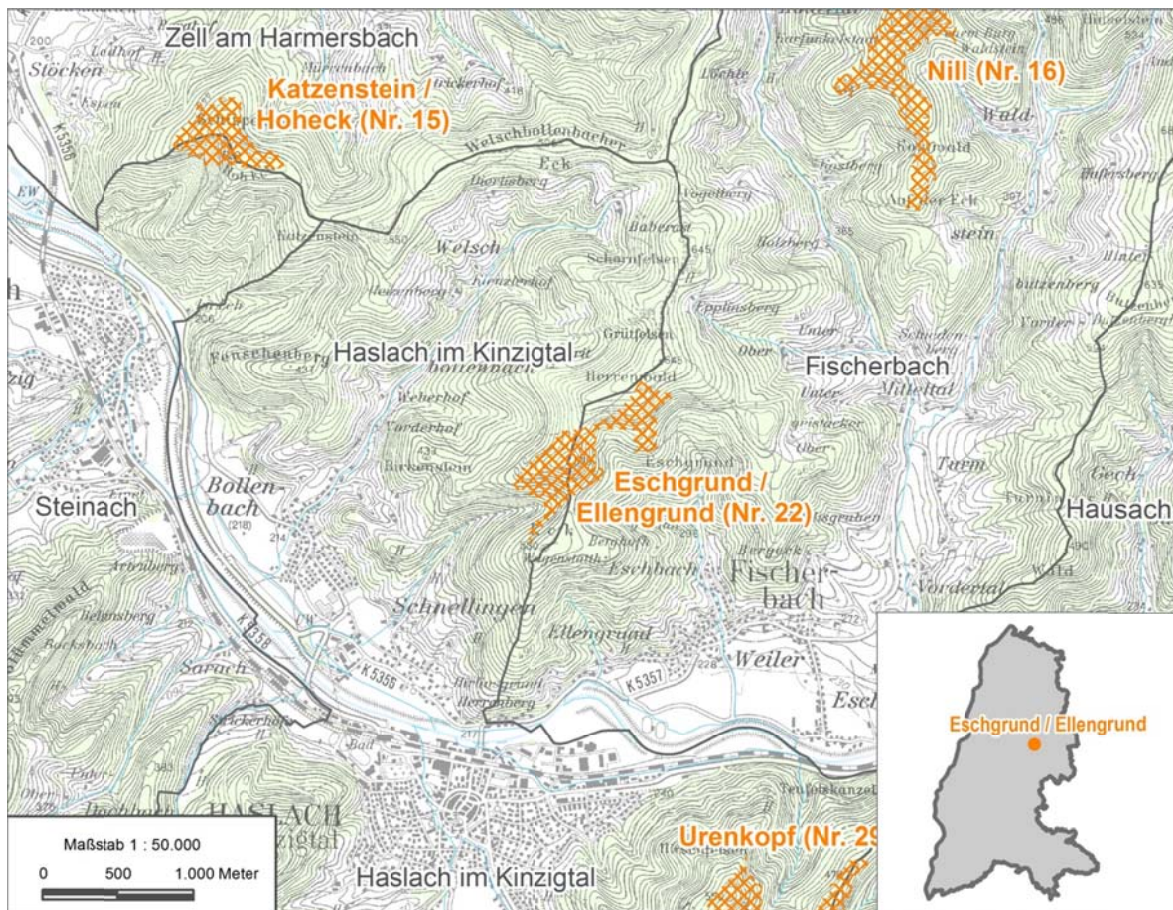




**"Landeck / Lachenberg / Katzenkopf" (33,8 ha)**

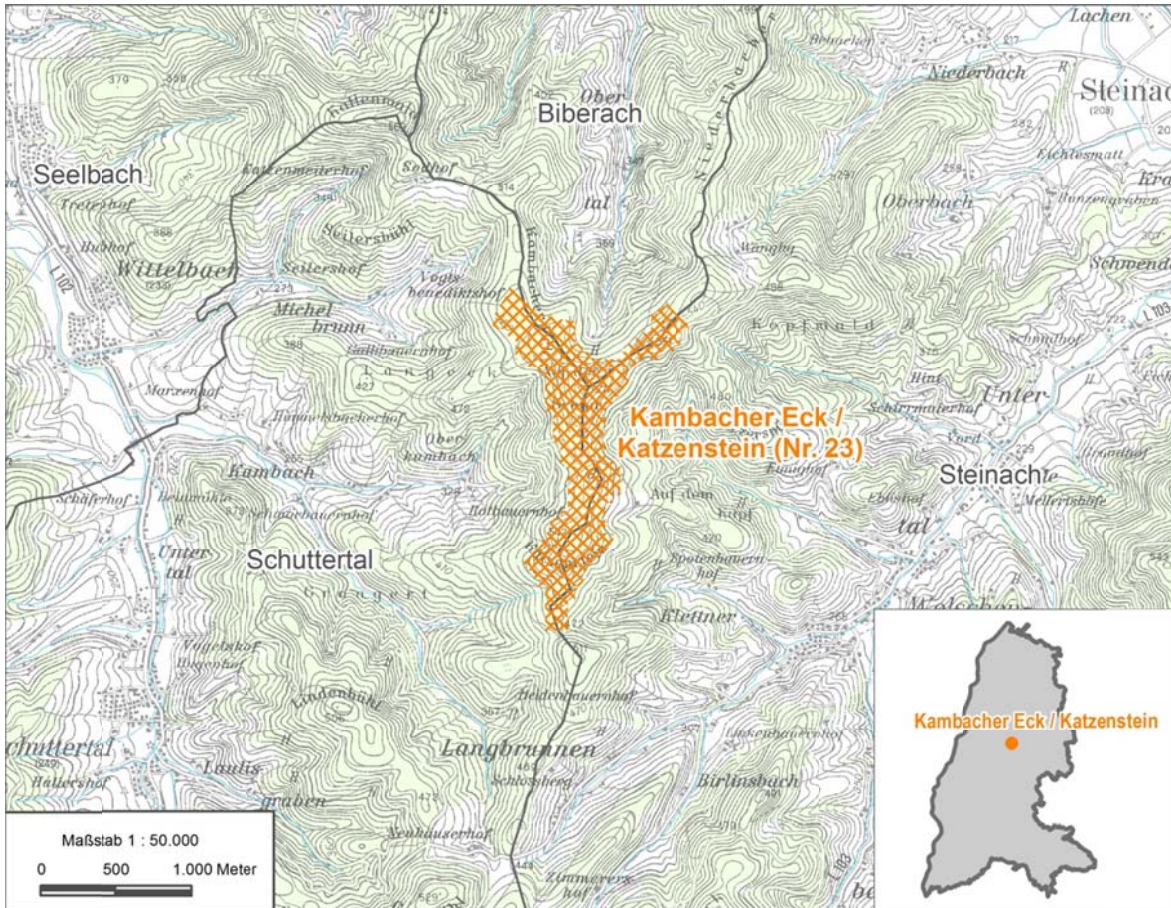


**"Eschgrund / Ellengrund" (31,8 ha)**

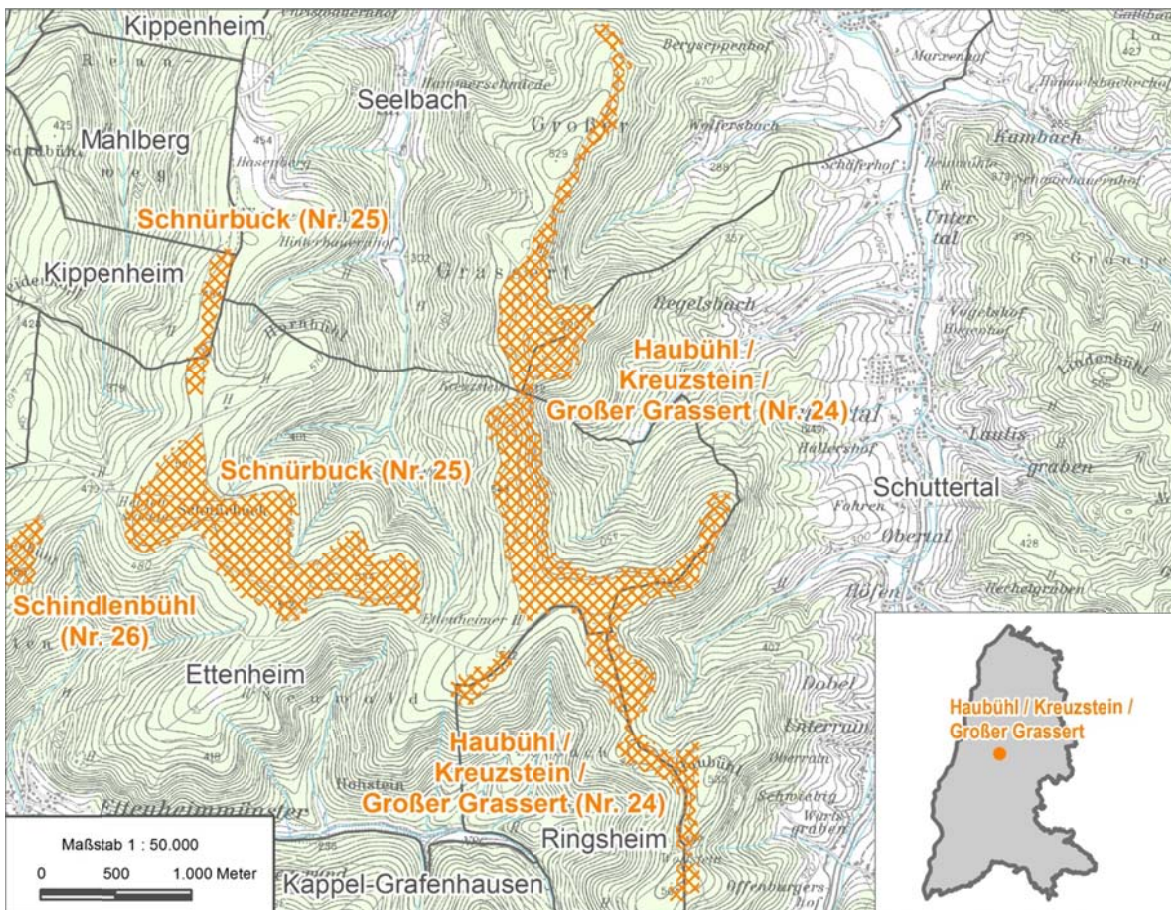




**"Kambacher Eck / Katzenstein" (90,1 ha)**

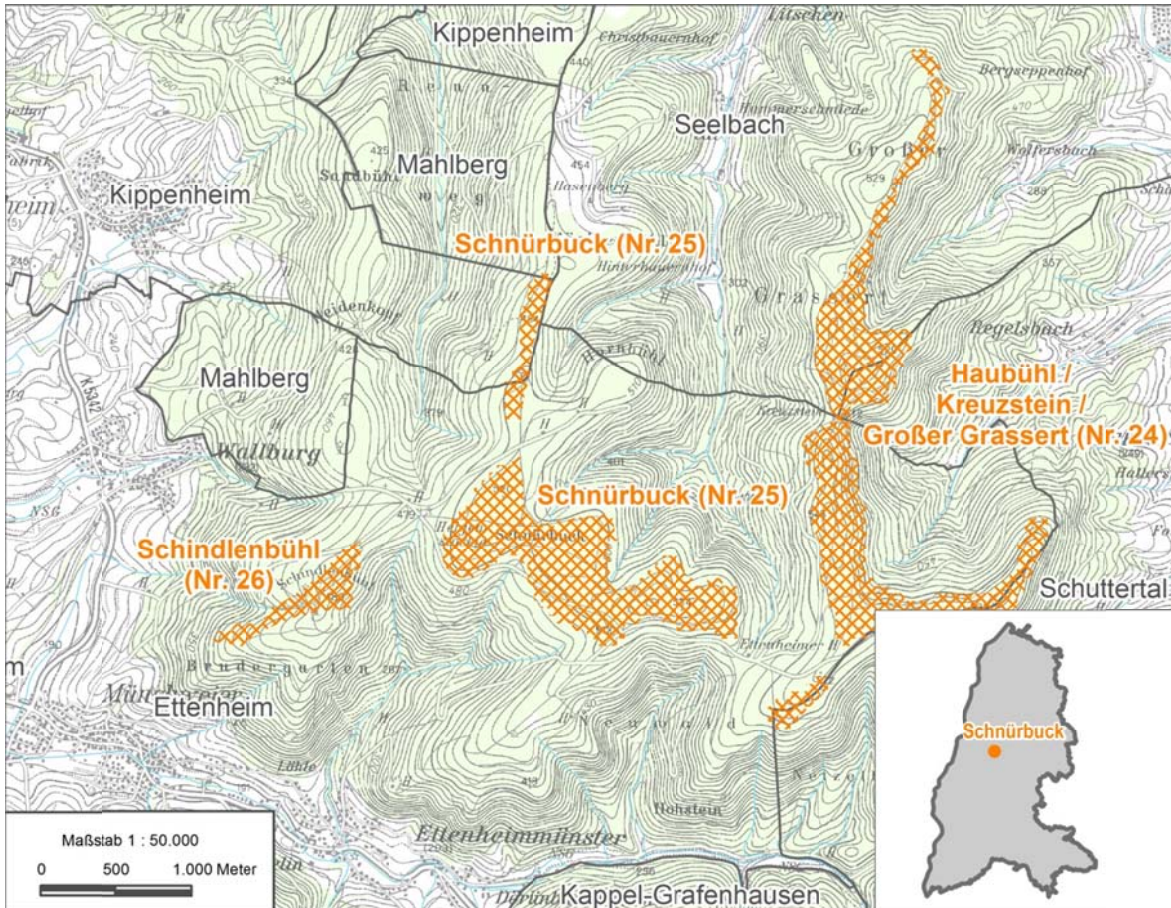


**"Haubühl / Kreuzstein / Großer Grassert" (170,5 ha)**

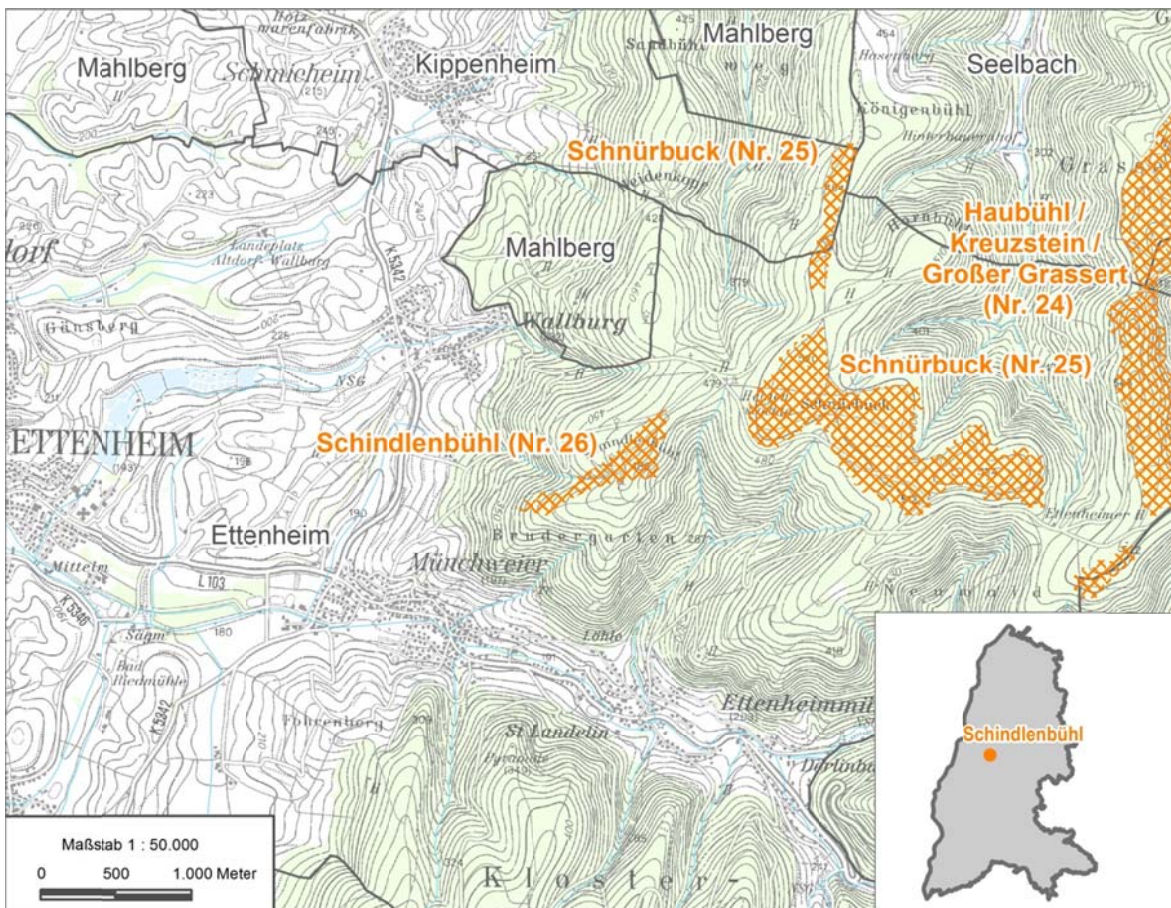




**"Schnürbuck" (107,8 ha)**

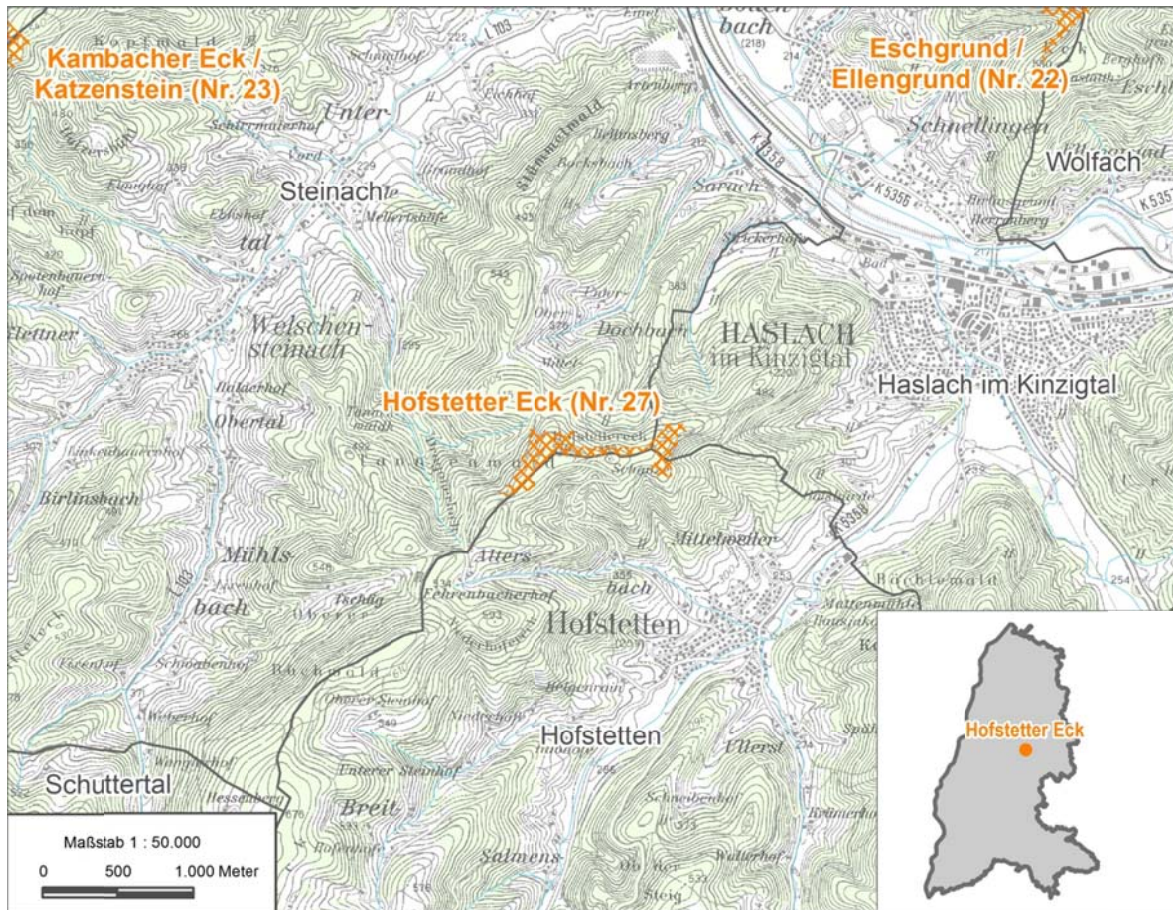


**"Schindlenbühl" (17,6 ha)**

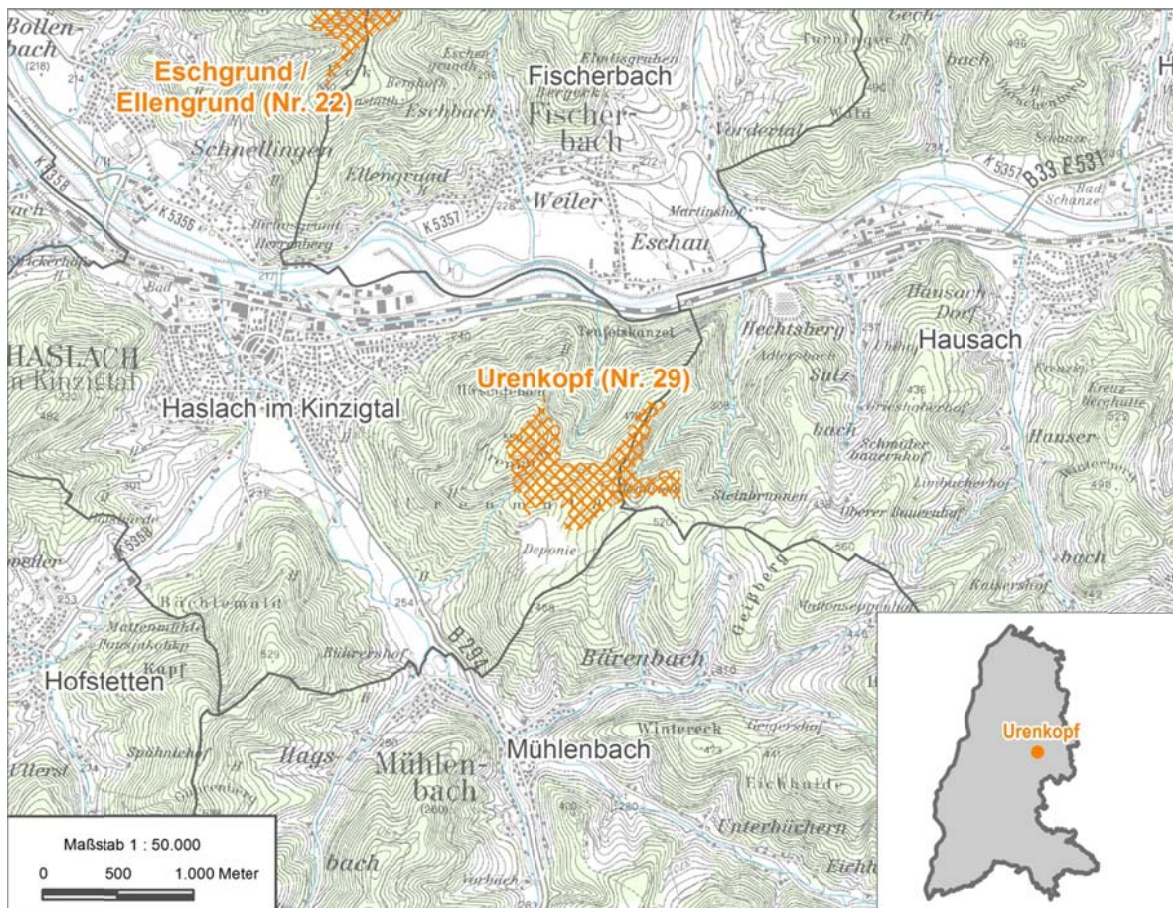




**"Hofstetter Eck" (16,1 ha)**

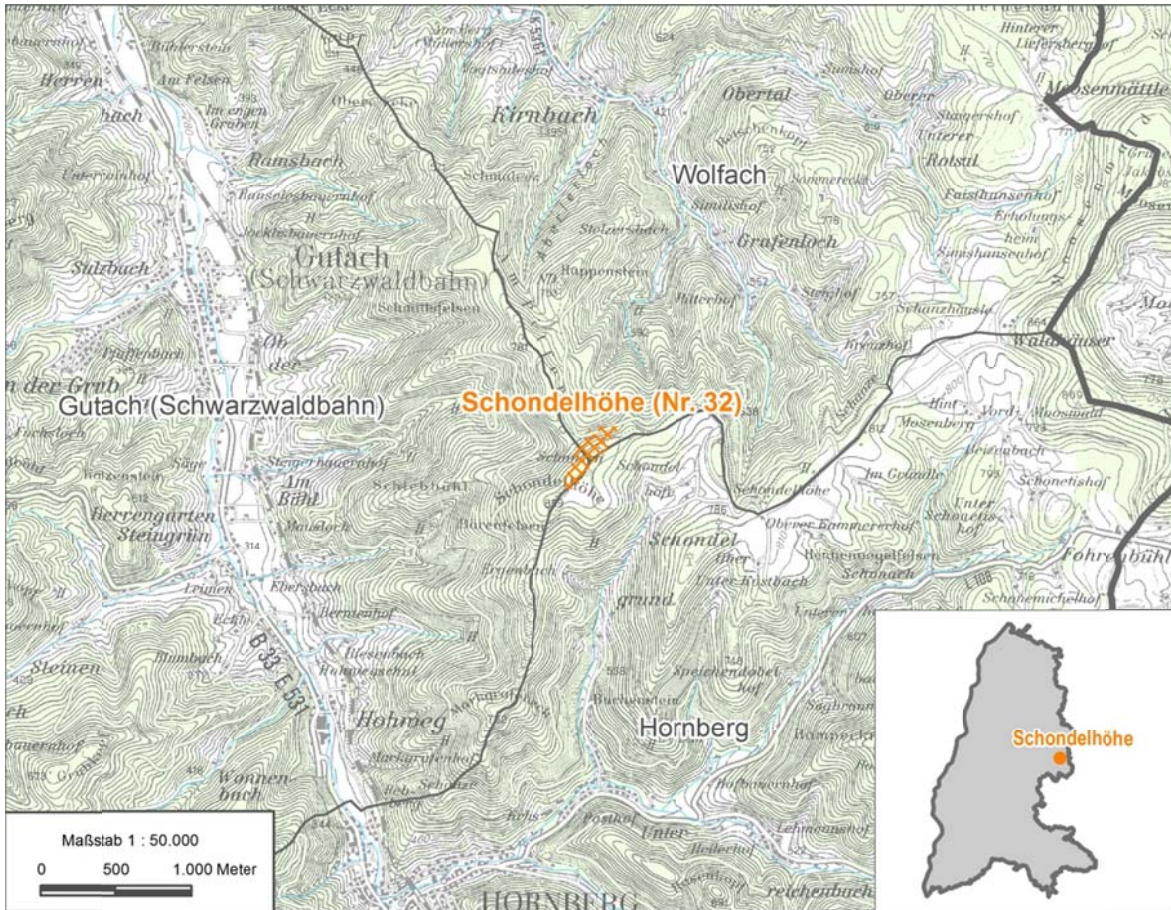


**"Urenkopf" (46,8 ha)**

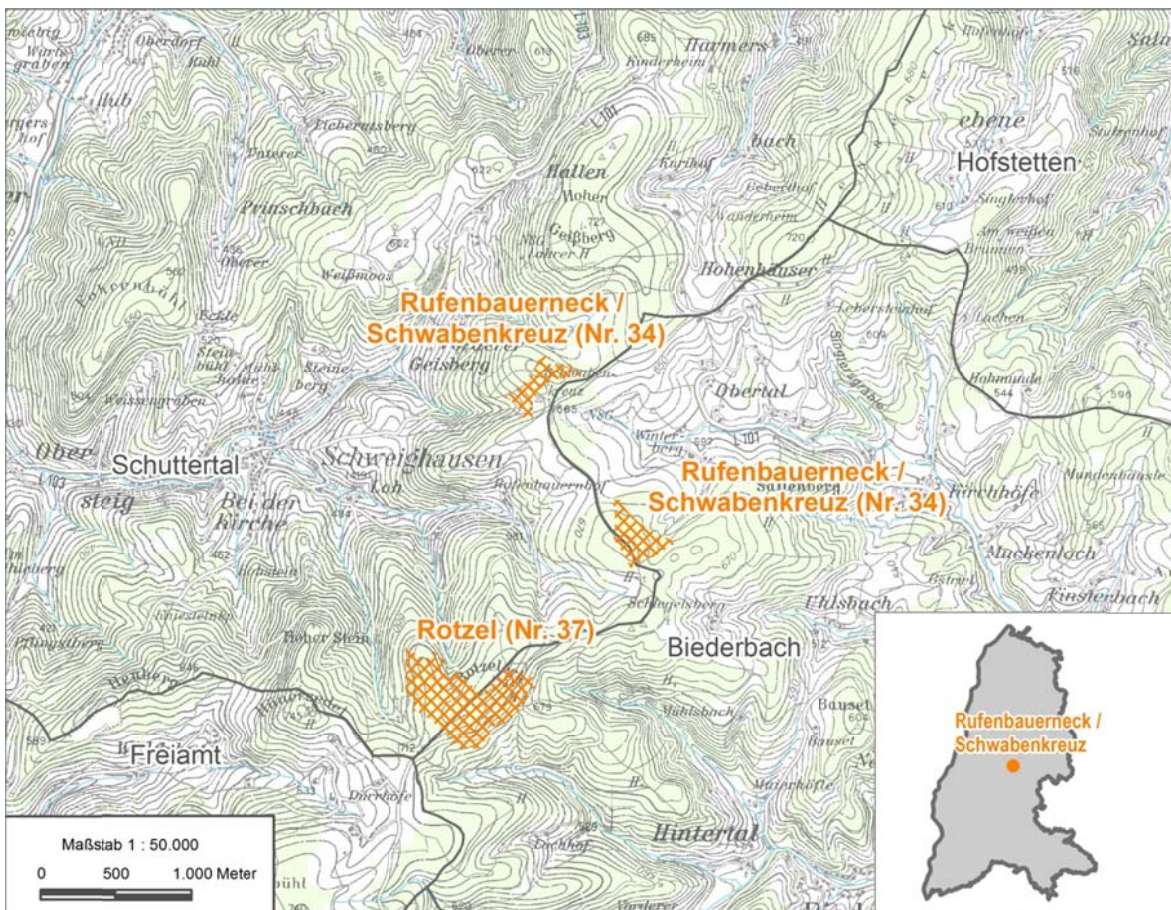




**"Schondelhöhe" (6,1 ha)**

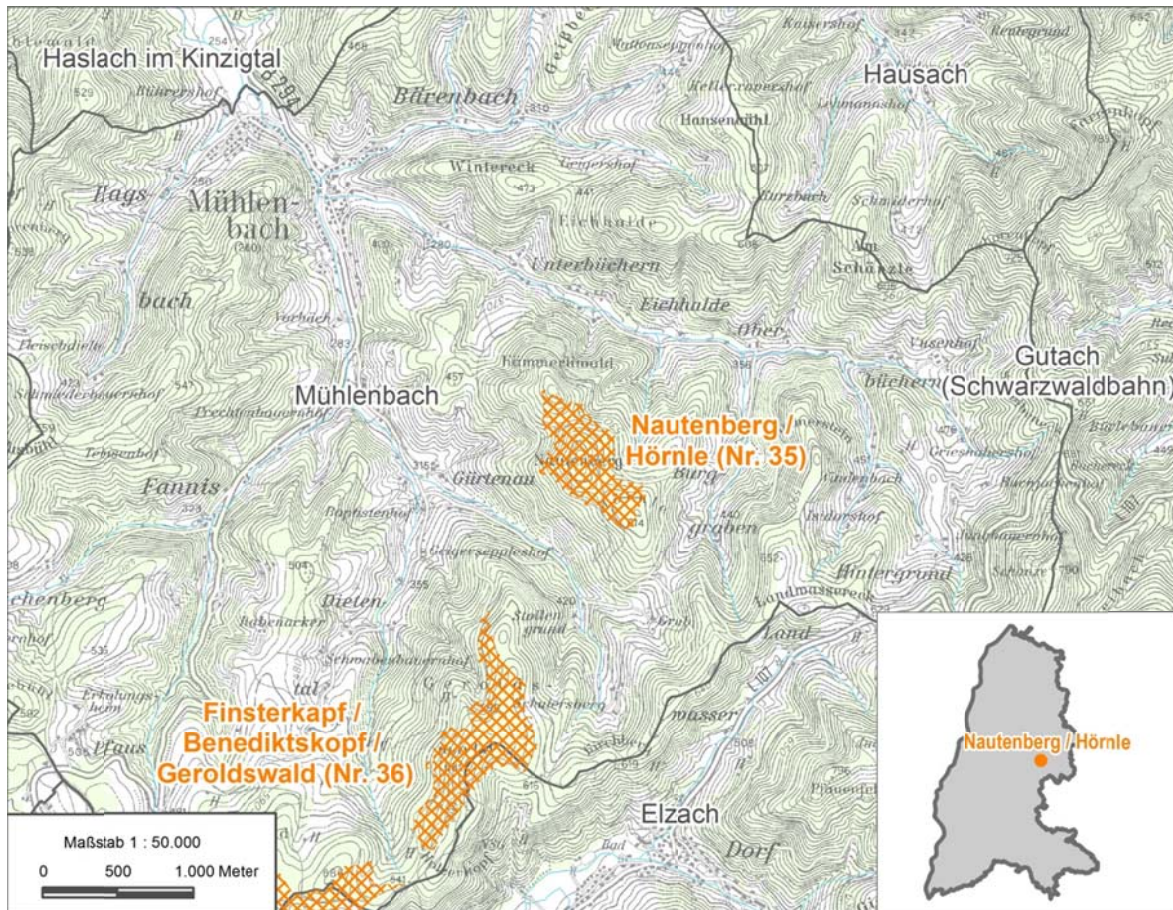


**"Rufenbauerneck / Schwabenkreuz" (15,7 ha)**

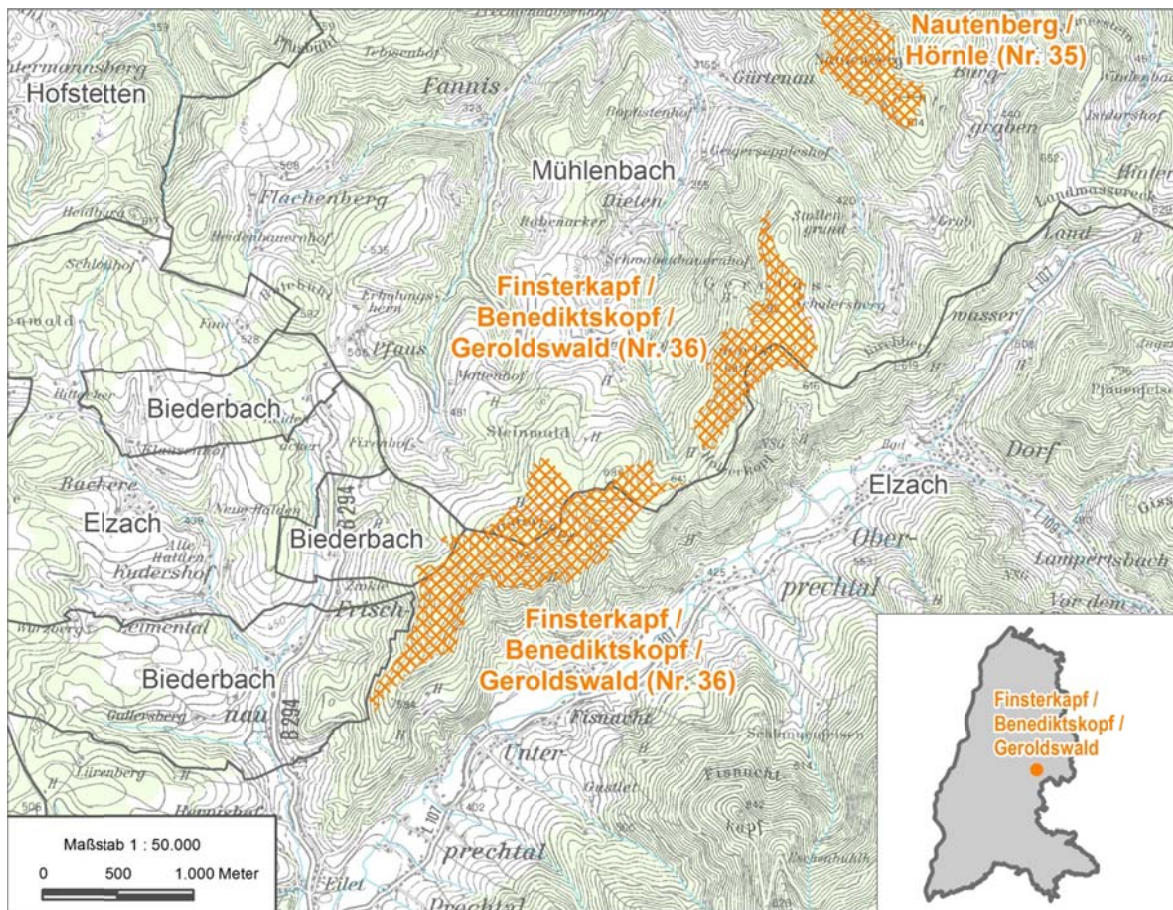




**"Nautenberg / Hörnle" (32,3 ha)**

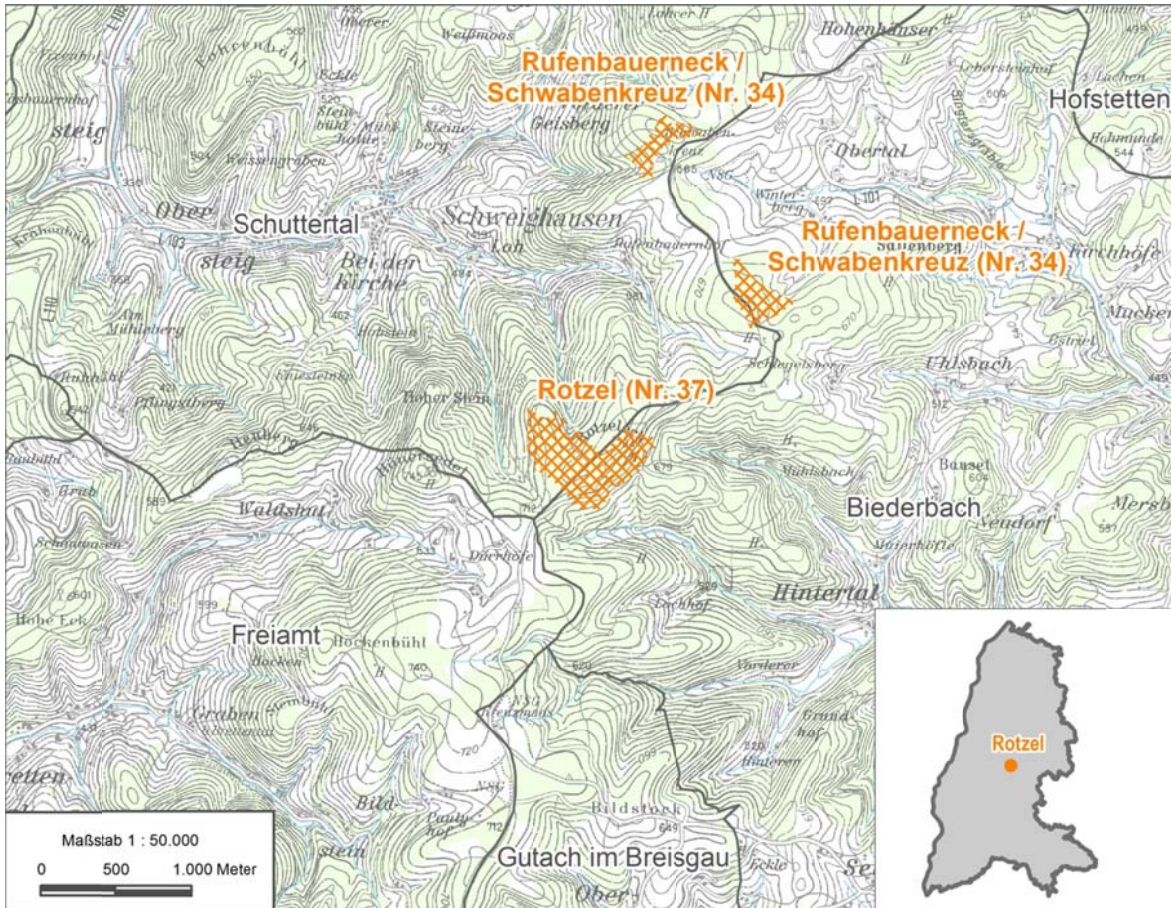


**"Finsterkapf / Benediktspopf / Geroldswald" (138,4 ha)**

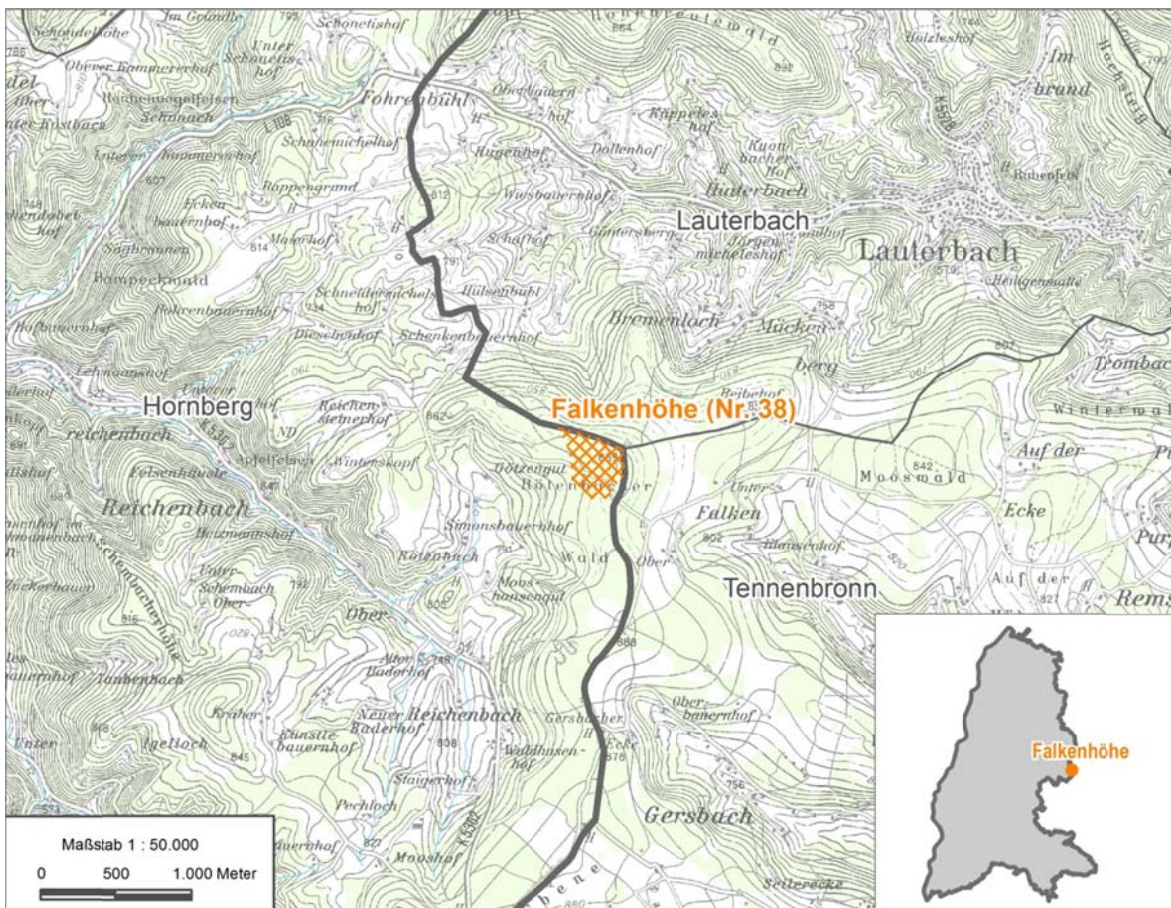




**"Rotzel" (30,4 ha)**

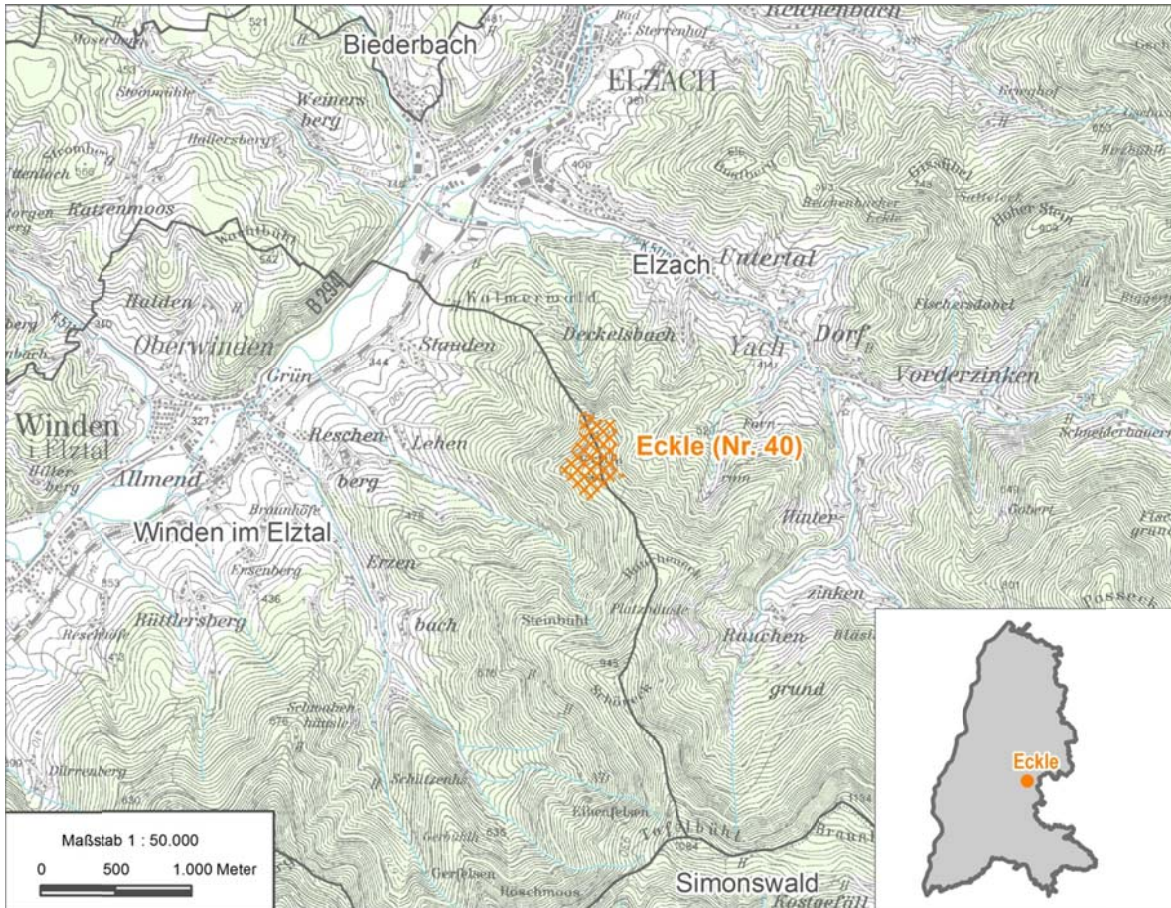


**"Falkenhöhe" (13,0 ha)**

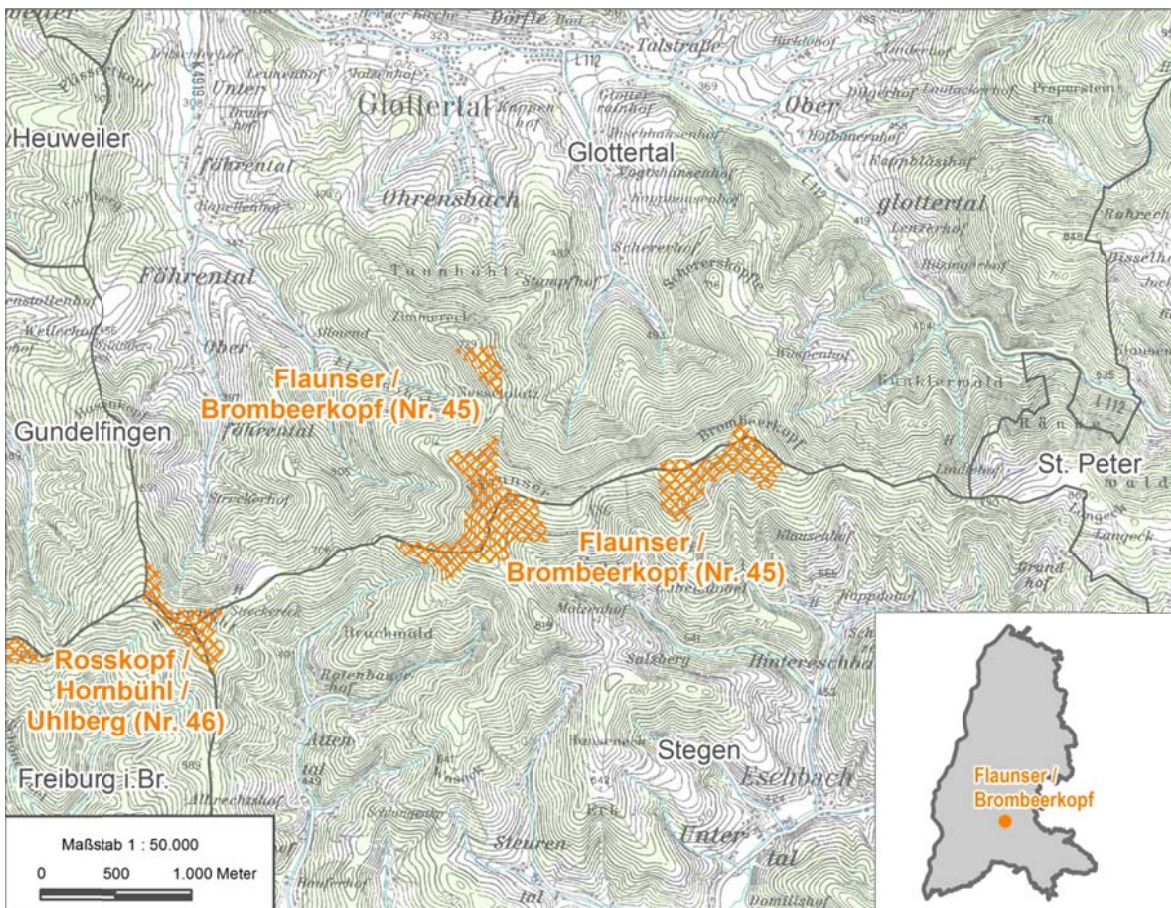




**"Eckle" (14,9 ha)**

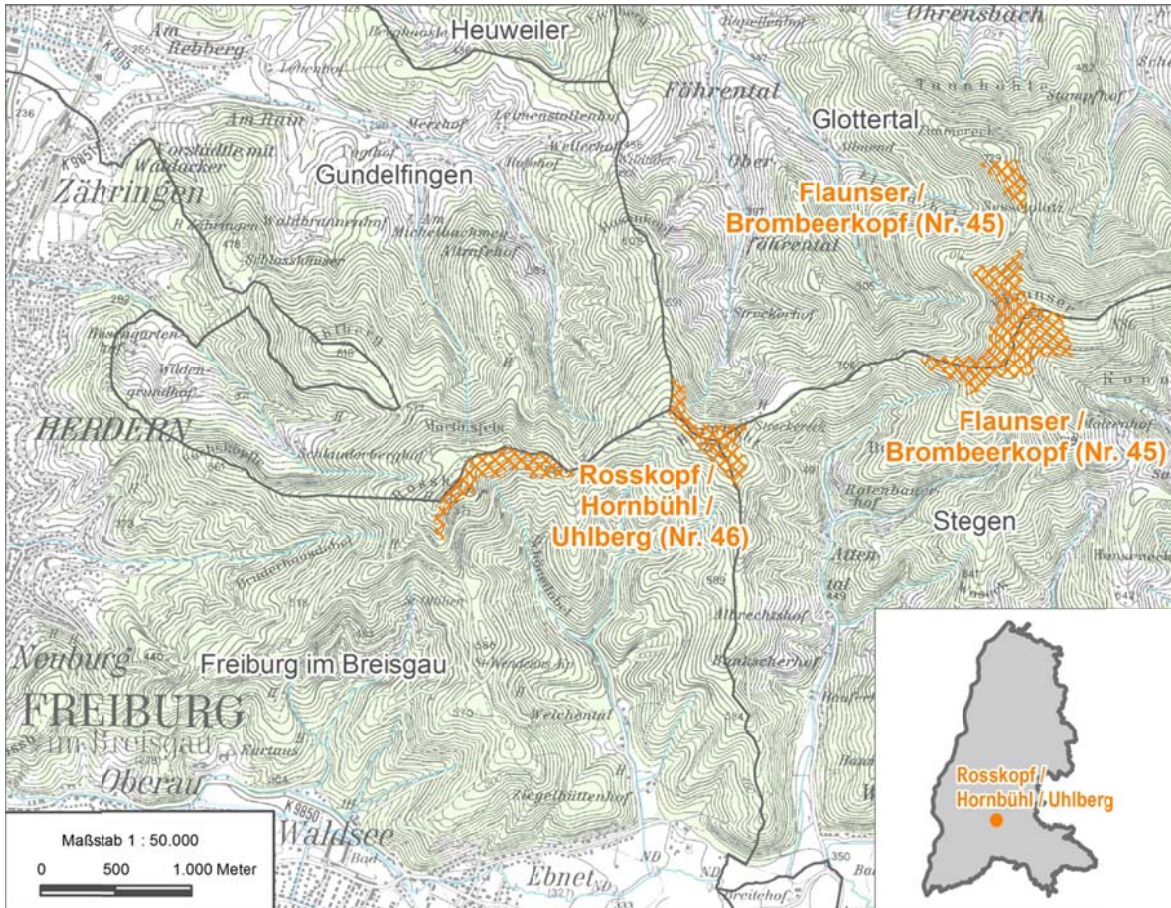


**"Flaunser / Brombeerkopf" (63,4 ha)**

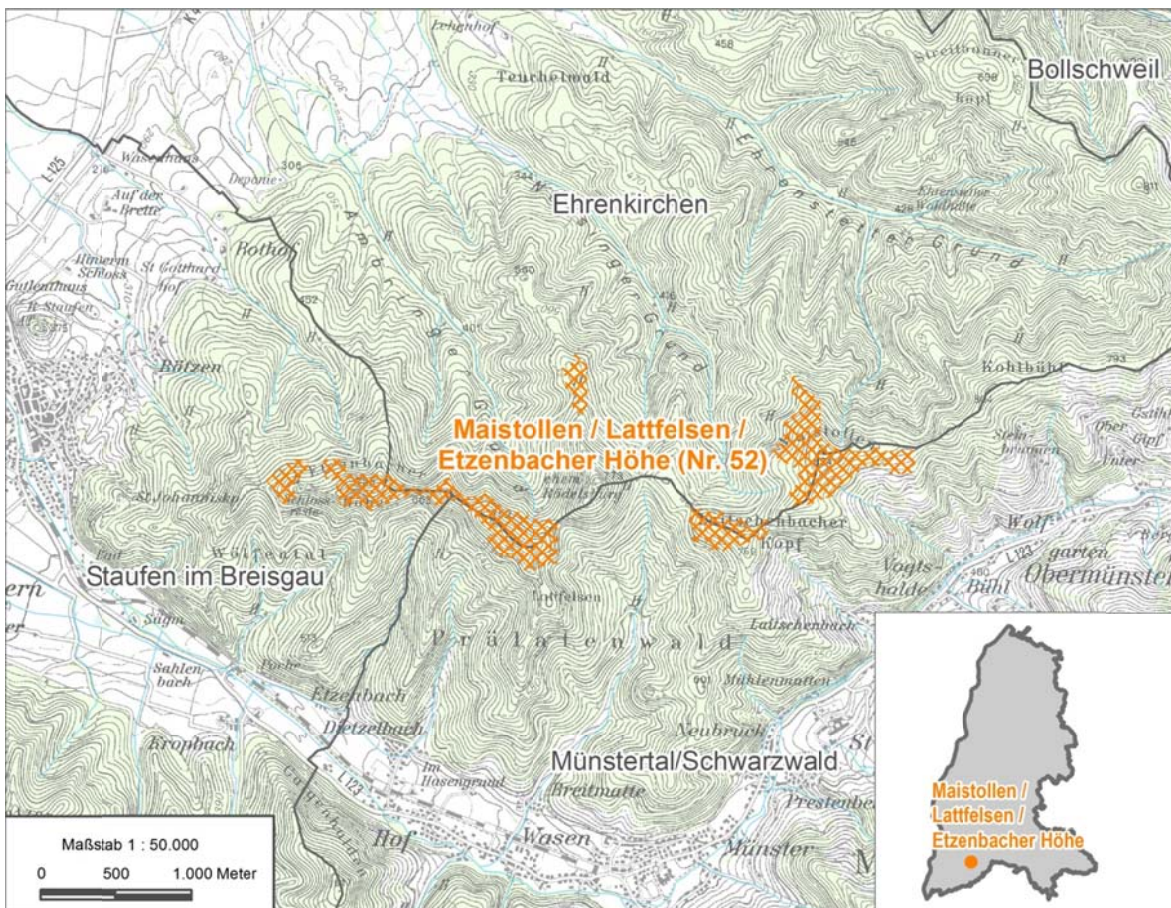




**"Roßkopf / Hornbühl / Uhlberg" (26,7 ha)**

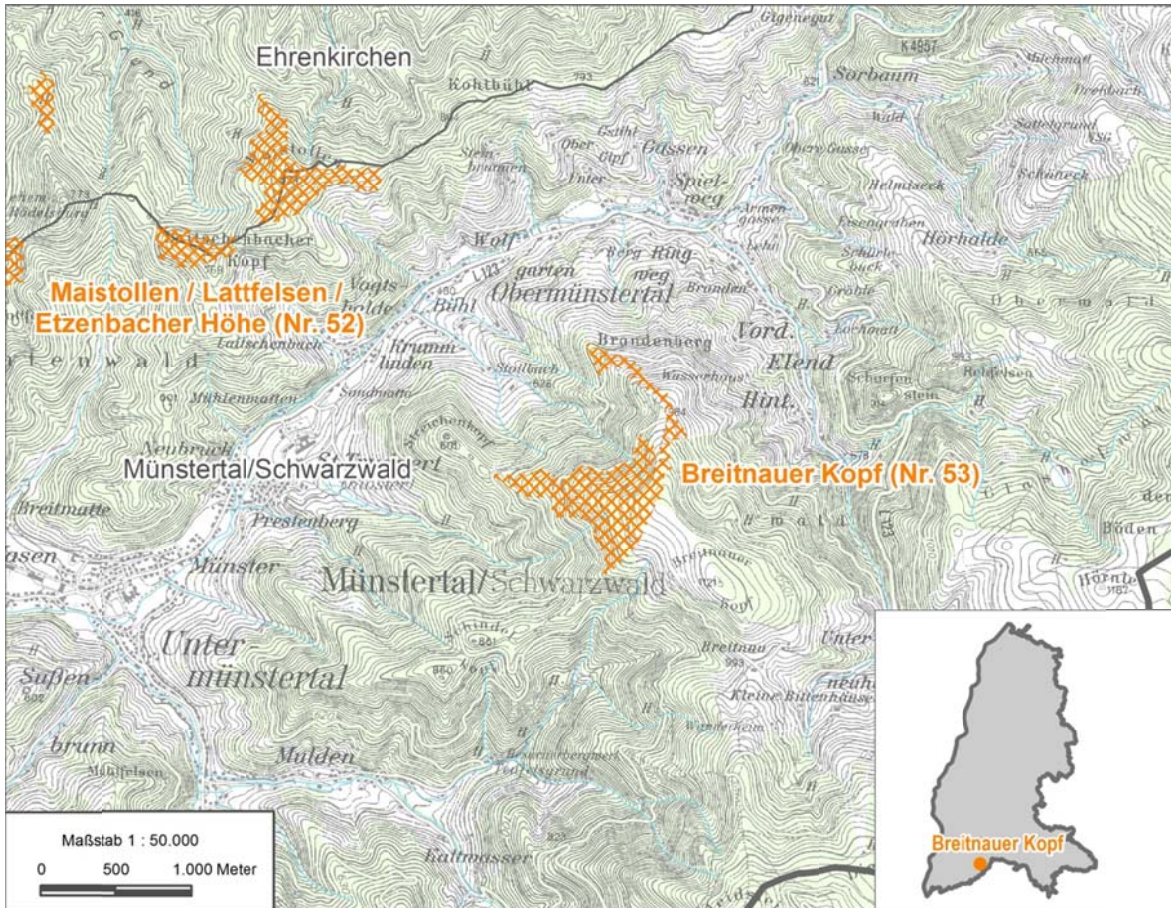


**"Maistollen / Lattfelsen / Etzenbacher Höhe" (79,1 ha)**





**"Breitnauer Kopf" (48,3 ha)**



**"Rammelsbacher Eck / Enggründlekopf / Katzenstuhl" (57,8 ha)**

